

施設概要

法人名
社会福祉法人 玉美福祉会

施設名
高齢者ケアセンター サテライト向日葵

所在地
〒578-0933
東大阪市玉串元町2丁目12-20

建物概要
構造：鉄筋コンクリート
階数：地下1階・地上3階・塔屋1階
建物高さ：9.95m
延べ床面積：1769.70㎡

施設内容
地域密着型
特別養護老人ホーム（定員：29人）
ショートステイ（定員：6人）
グループホーム（定員：18人）

社会福祉法人 玉美福祉会 関連施設

総合ケアセンター 八戸ノ里向日葵
〒578-0944 東大阪市若江西新町3丁目1-9
☎06-6730-7181



特別養護老人ホーム / ショートステイ / ケアハウス / デイサービスセンター / ホームヘルプサービスセンター / 相談支援事業所(障がい) / 診療所・地域交流スペース

高齢者ケアセンター 向日葵
〒578-0932 東大阪市玉串町東1丁目10-20
☎072-966-7756



特別養護老人ホーム / ショートステイ / 診療所 / 地域包括支援センター / 介護支援センター / デイサービスセンター / 訪問看護ステーション / 地域交流スペース

在宅介護サービスセンター 和光
〒536-0007 大阪市城東区成育5丁目22-16
☎06-6935-0577



介護支援センター / デイサービスセンター / ホームヘルプサービスセンター / 蒲生地域在宅サービスステーション

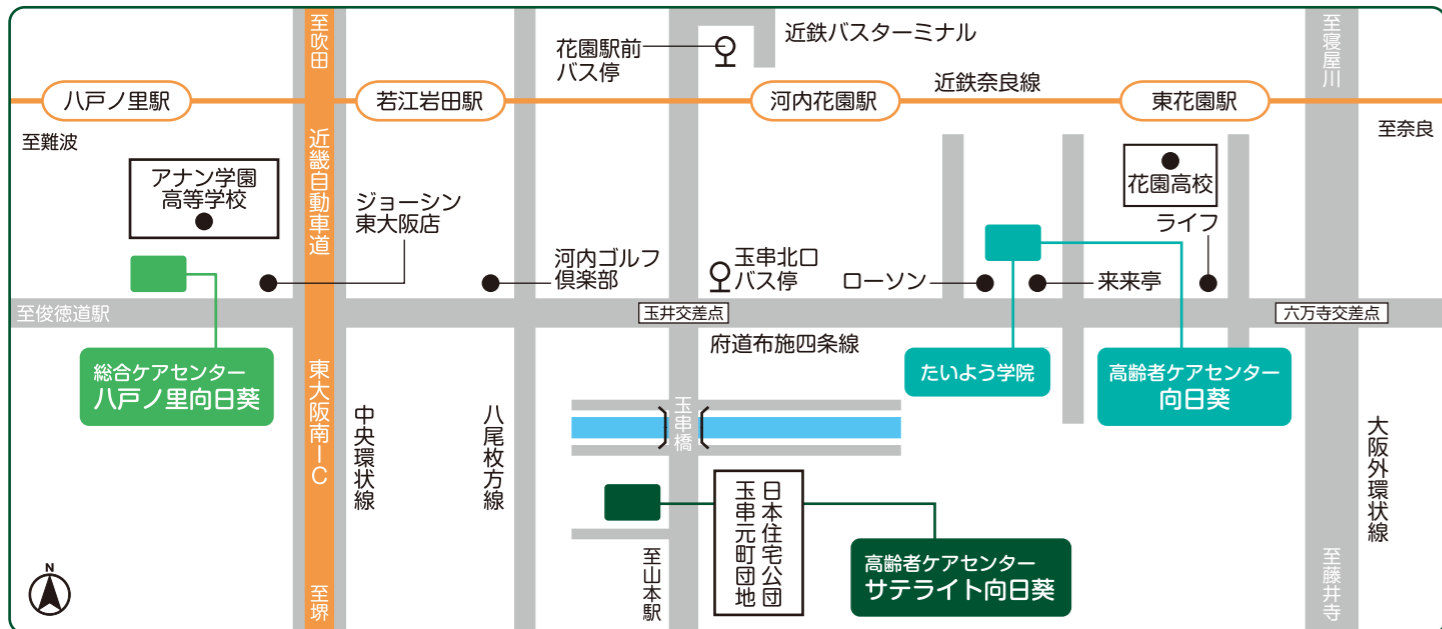
董・鯉江東地域包括支援センター
〒536-0008 大阪市城東区関目3丁目8-17 1階
☎06-6786-2255



幼保連携型認定こども園 たいよう学院
〒578-0932 東大阪市玉串町東1丁目10-37
☎072-966-7778



幼保連携型認定こども園 古市たいよう学院
〒536-0001 大阪市城東区古市1丁目16-12
☎06-6930-7050



▶近鉄奈良線「河内花園」駅下車 河内山本駅前行バスにて約8分「三野郷」バス停下車すぐ
▶近鉄大阪線「河内山本」駅下車 河内花園駅前行バスにて約10分「三野郷」バス停下車すぐ

高齢者ケアセンター サテライト 向日葵



社会福祉法人 玉美福祉会

お問い合わせ
お申し込み先

社会福祉法人 玉美福祉会 高齢者ケアセンター サテライト向日葵

〒578-0933 東大阪市玉串元町2丁目12-10

072-961-2137

たままふくしかい 検索
<http://www.tamami.or.jp>



高齢者ケアセンター サテライト向日葵

いつまでも、ありのままに自分らしく
住み慣れた地域で安心して暮らすために

いつまでも住み慣れた地域で

充実した生活を送っていただけるように。

社会福祉法人玉美福祉会「高齢者ケアセンター サテライト向日葵」は
東大阪市民の方のみ入居可能な地域密着型の施設です。

同じ街で暮らしてきた者同士の共通の話題によって

楽しく活発なコミュニケーションの中で生活していただけます。



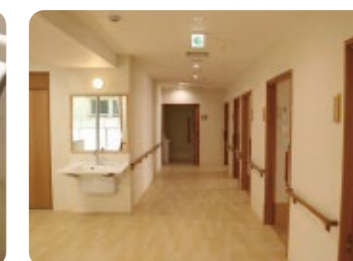
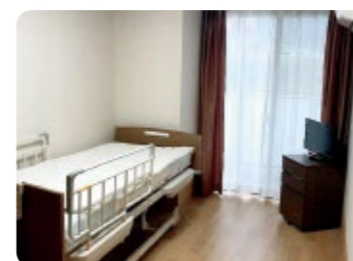
地域密着型施設の 特性を活かした取り組み

小規模な地域密着型施設の特性を活かし、地域での生活を出来るだけ
継承し、入居者同士、入居者と職員の馴染みの関係を育み、家族のよう
な信頼関係、ほっとできる生活空間を目指します。

社会福祉法人玉美福祉会は、昭和53年4月に軽費老人ホーム玉美苑を
開設し、平成27年8月かでの37年間、地域に根ざした運営に取り組ん
できました。

「サテライト向日葵」の建設地で今日まで培ってきた地域とのつなが
りを継承し、地域の高齢者の方々が抱える様々な困りごとに対して、
気軽に相談できる体制を整えていきます。

また、運営推進会議を定期的で開催し、運営状況を明らかにすると
ともに、地域をはじめ、様々な立場の方々からの意見を取り入れながら、
より充実した介護の提供や地域づくりに貢献していきます。



東大阪市民限定

地域密着型特別養護老人ホーム
(定員:3ユニット29名)

一人ひとりの個性を尊重するケアを実践するために、
特別養護老人ホーム「サテライト向日葵」では、少
人数のユニット(生活単位)に分けて介護を行うユ
ニットケアを実践しています。10人程度のユニット
で食事や入浴などの日常生活を送るため、家族のよ
うな絆が生まれ、安心して過ごすことができます。
また、入居者を東大阪市内で暮らしている方に限定
した小規模な地域密着型施設の特性を活かし、地域
での生活を出来るだけ継承して、住み慣れた東大阪
で安心して過ごすことのできる生活空間を提供し
ます。

東大阪市民限定

グループホーム
(定員:2ユニット18名)

原則65歳以上で、「要支援2」または「要介護1」以上
の介護認定を受けている方で、東大阪市民が入居対
象の「グループホーム向日葵」は、認知症の症状を持
ち、病気や障がいなどで生活に困難を抱えた高齢者が、
専門スタッフの援助を受けながら、家庭に近い環境
の中、少人数で共同生活する施設です。
施設には認知症について専門知識を持った介護ス
タッフが常駐し、入居者の方々の精神的な安定や、
自立支援を目的とした介護を行い、日常の生活を通
して、認知症の進行を緩やかにし、健康的な暮らし
ができるように対応していきます。

住所地を問わずご利用可能

ショートステイ
(定員:1ユニット6名)

「サテライト向日葵」のショートステイで
は、食事や入浴などの日常的な介護ケアに
加え、併設する施設で催されるイベントや
季節の行事などにも参加していただき、自
宅を離れても楽しく穏やかな生活を提
供します。
介護者の介護疲れを防ぐためにご利用
いただくことも可能です。